



AGGLO
de Brive
COMMUNAUTÉ D'AGGLOMÉRATION
DU BASSIN DE BRIVE

ABONNEMENTS SCOLAIRES :

choisissez votre pass en fonction
de vos besoins de mobilité !

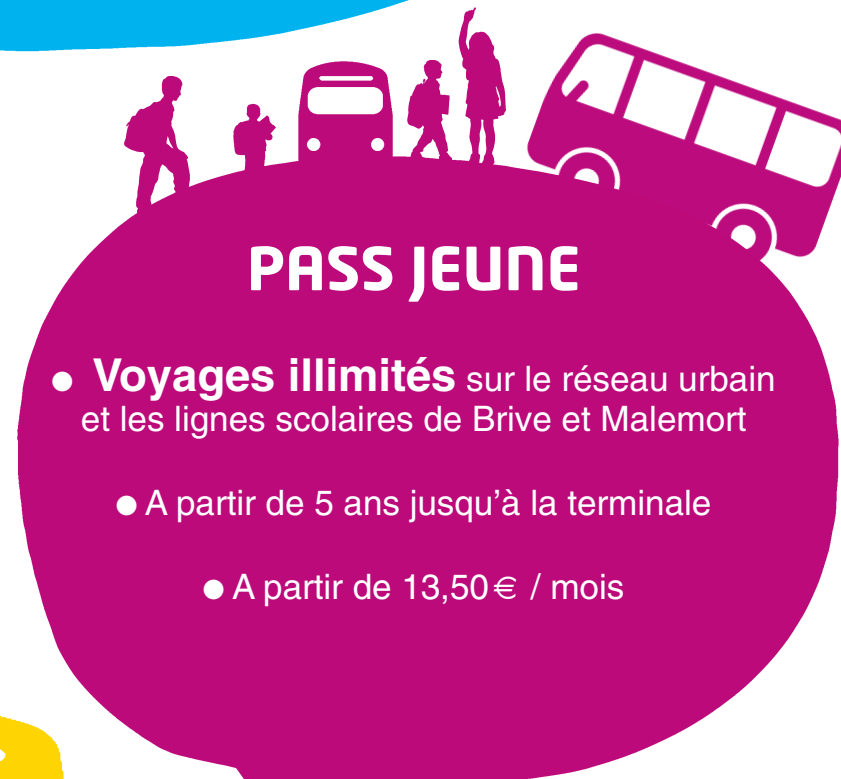


PASS ANNUEL SCOLAIRE

- Un aller-retour journalier sur une ligne scolaire de Brive et Malemort
- **Voyages limités** sur le réseau urbain à un aller-retour quotidien aux horaires suivants :
6h50 à 8h10 - 16h50 à 18h10 (L, M, J & V)
6h50 à 8h10 - 11h50 à 13h10 le mercredi.
En dehors de ces horaires et pendant les vacances, vous devrez vous acquitter d'un ticket dans le bus.
- A partir de 3 ans jusqu'à la terminale
- De 35€ à 45€ / an

CONTACT :

AGGLO DE BRIVE
9, avenue Léo Lagrange
19100 Brive
05 55 74 37 49
www.agglodebrive.fr



PASS JEUNE

- **Voyages illimités** sur le réseau urbain et les lignes scolaires de Brive et Malemort
- A partir de 5 ans jusqu'à la terminale
- A partir de 13,50€ / mois

CONTACT :

AGENCE INFOBUS
Place du 14 juillet
19100 Brive
05 55 74 20 13
www.libeo-brive.fr





AGGLO
de Brive
COMMUNAUTÉ D'AGGLOMÉRATION
DU BASSIN DE BRIVE

PASS ANNUEL SCOLAIRE



● MODE DE PAIEMENT

CARTE BANCAIRE

Vous devez vous inscrire sur internet

CHÈQUE BANCAIRE

**Vous pouvez vous inscrire sur internet
ou sur dossier papier**

ESPÈCES

**Vous pouvez vous inscrire sur internet
ou sur dossier papier**

● MODE D'INSCRIPTION

1- Par internet

Connectez-vous au site de l'Agglo de Brive :
www.agglodebrive.fr

Pensez à vous munir d'une photo d'identité et d'un justificatif de domicile
de moins de 6 mois en version numérique

- Choisissez la rubrique « inscription Transport scolaire »
- Identifiez-vous
- Remplissez le formulaire
- Pensez à valider votre demande

Après traitement de votre inscription par l'Agglo de Brive,
une confirmation vous sera adressée par mail

2- Sur dossier papier :

- Au service Transport de l'Agglo de Brive
9 avenue Léo Lagrange - 3^{ème} étage
- A l'agence Infobus - place du 14 juillet
- En téléchargement sur : www.agglodebrive.fr

Pièces à fournir :

- Photo d'identité de votre enfant
- Acceptation du règlement intérieur
- Photocopie du justificatif de domicile
- Paiement

**Le dossier complet est à déposer au service Transports
de l'Agglo de Brive ou à l'agence Infobus**

CARTE BANCAIRE

Vous recevez un e-mail avec un lien
vous permettant d'effectuer votre paiement
sécurisé en ligne

CHÈQUE BANCAIRE

(Libellé à l'ordre des Transports Scolaires)
A transmettre accompagné des références
AGGLO - service Transports - 3^{ème} étage
9, avenue Léo Lagrange à Brive

EN ESPÈCES

Uniquement à l'AGGLO
Service Transports - 3^{ème} étage
9, avenue Léo Lagrange à Brive